

MÁSCARA

Mario





CEJAS: Pieza 21 y 22

PARPADO: Pieza 23 y 24



Instrucciones básicas

Recortar:

Recortar las piezas únicamente en raya es decir en línea continua.

Doblar:

En **línea discontinua con puntos y raya** doblar en forma de montaña

En **línea discontinua únicamente con raya** doblar en forma contraria, es decir en valle.

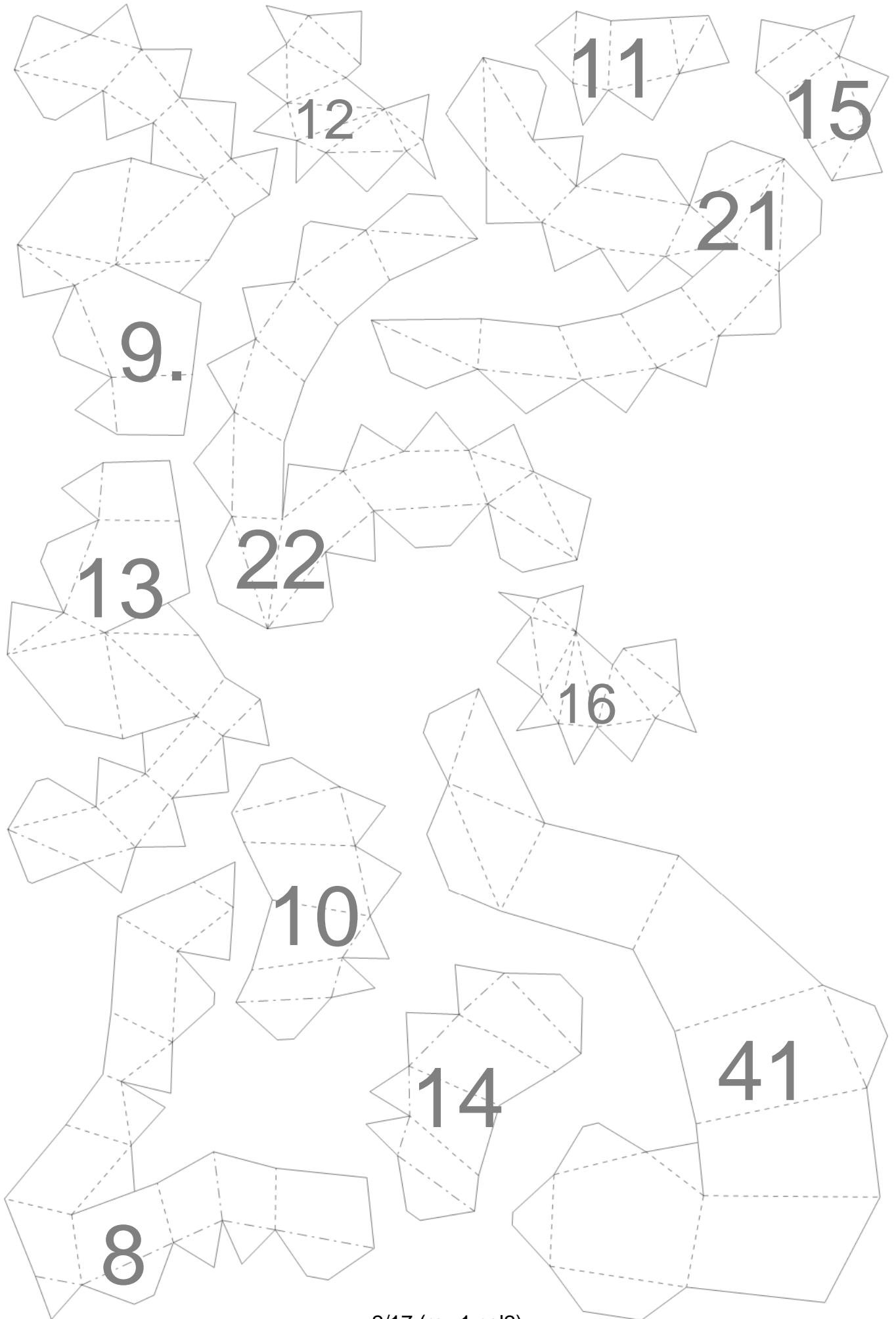
Pintar:

Sí tienes que pintar hazlo únicamente por el lado donde NO están las línea y números.

Pegar:

Utiliza los números GRANDES para llevar un orden con el video guía y los PEQUEÑOS para unir los números iguales.

Recomendación: Imprime las plantillas a partir de la siguiente página para no gastar tinta de más.



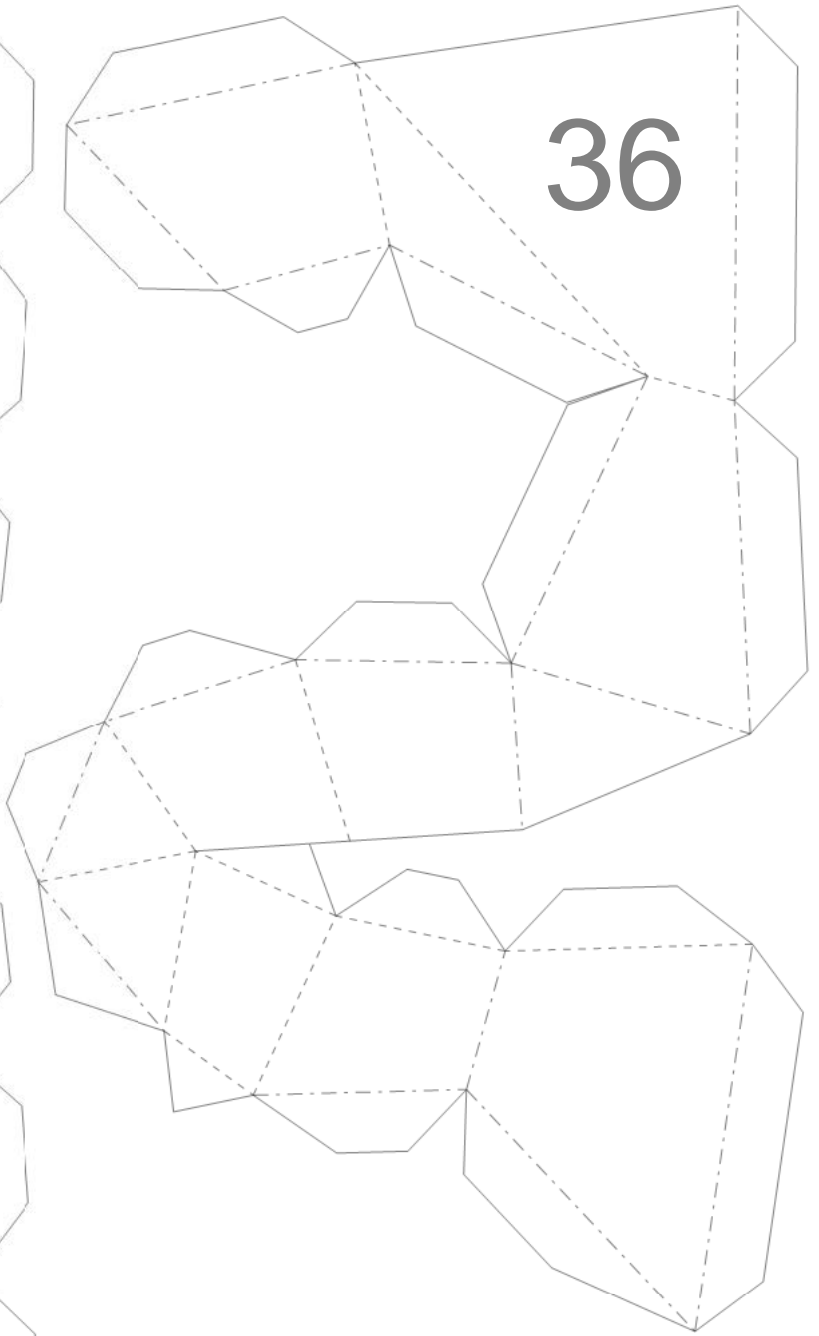
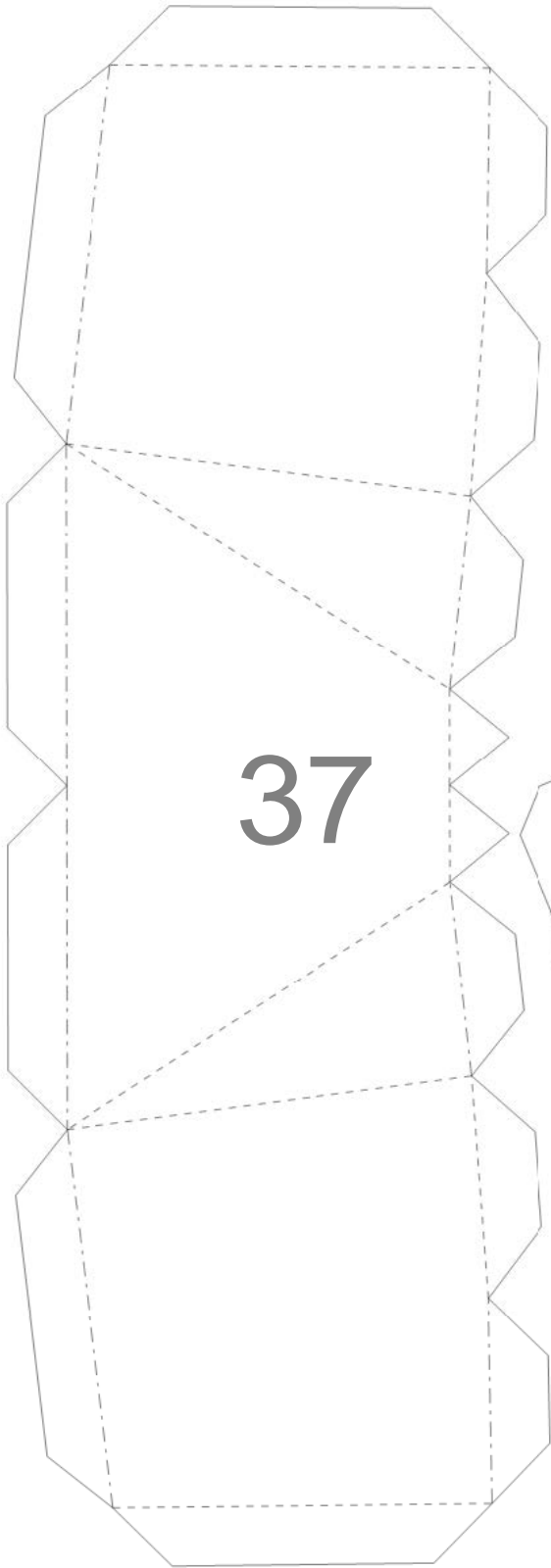


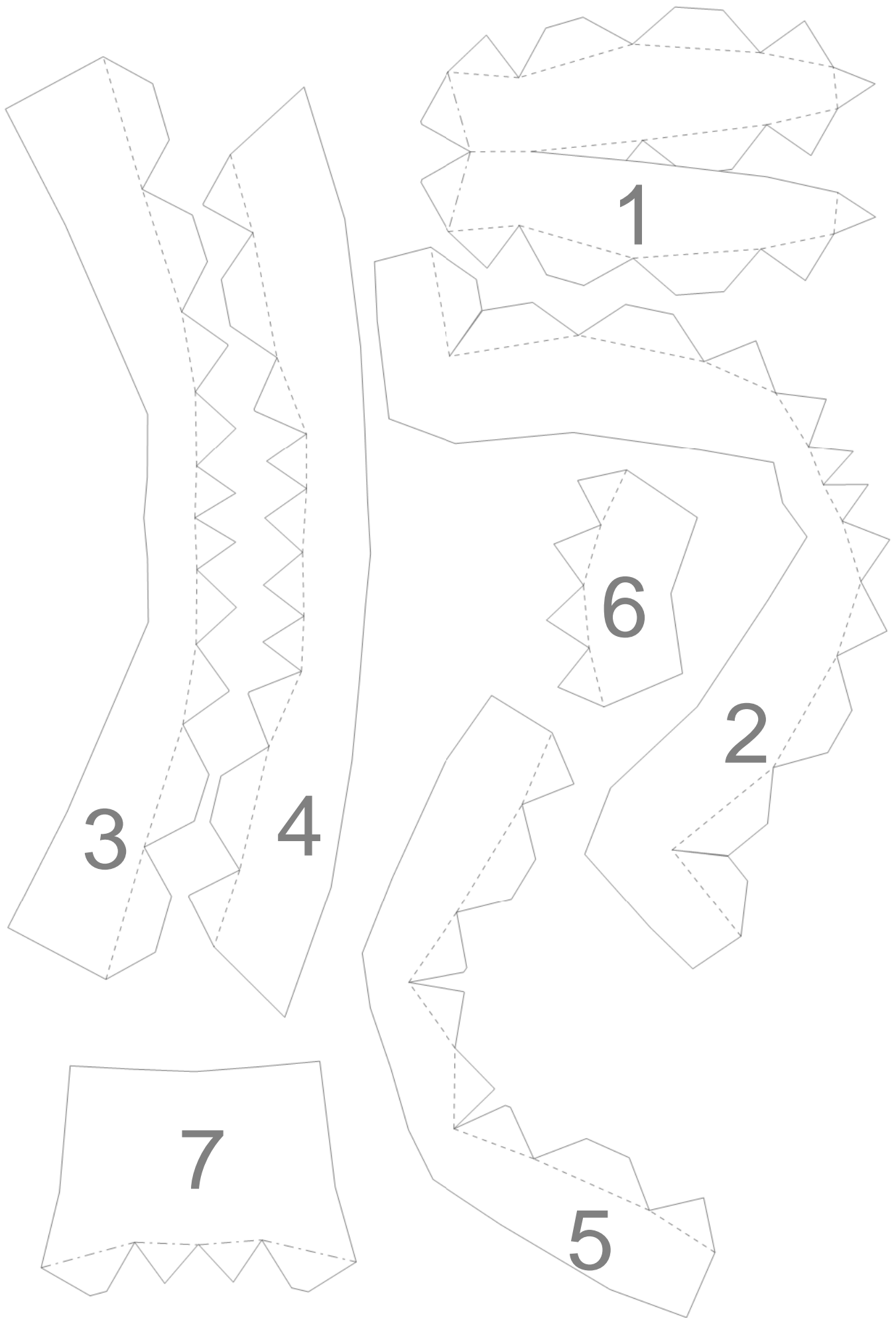
33

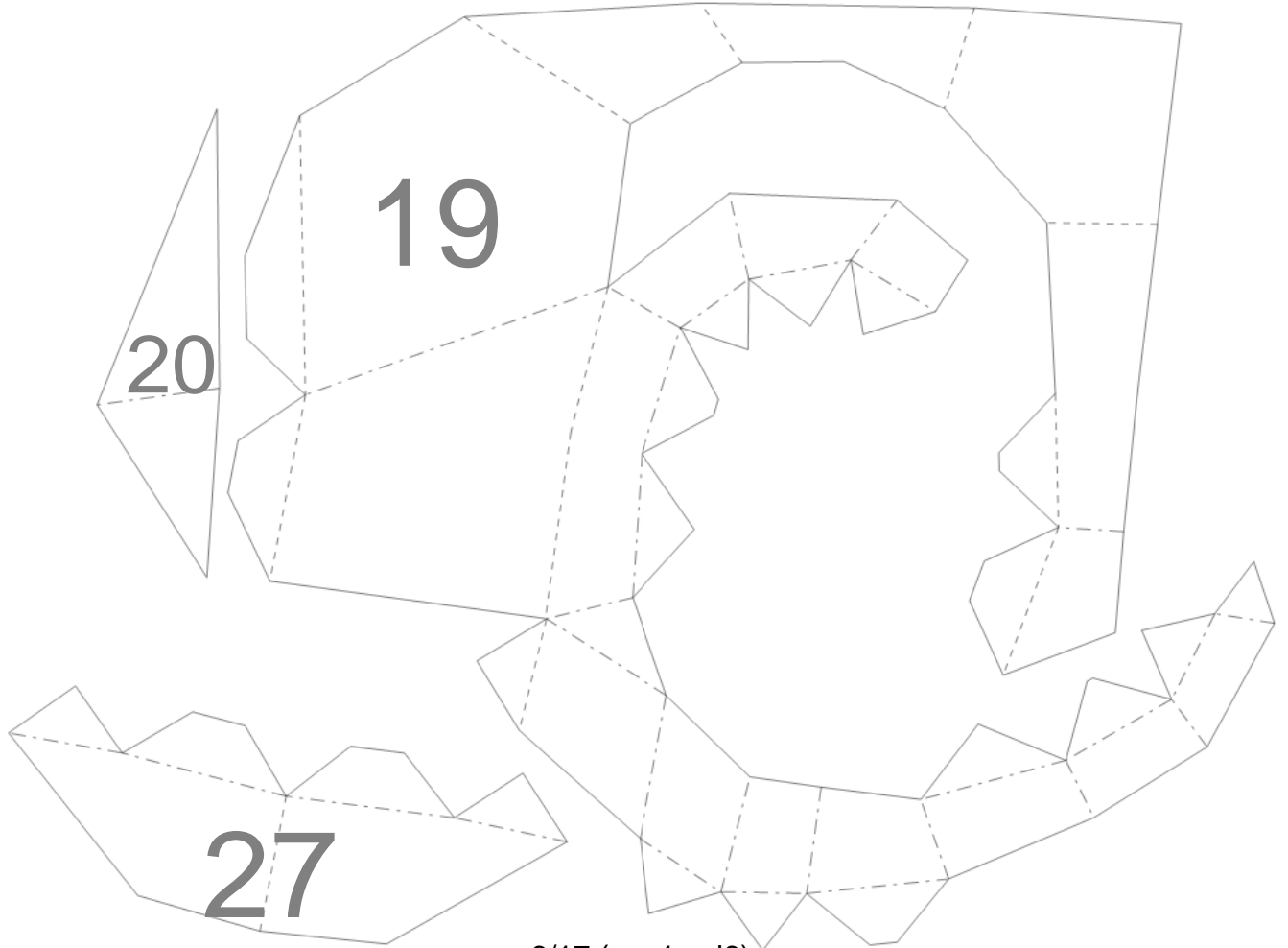
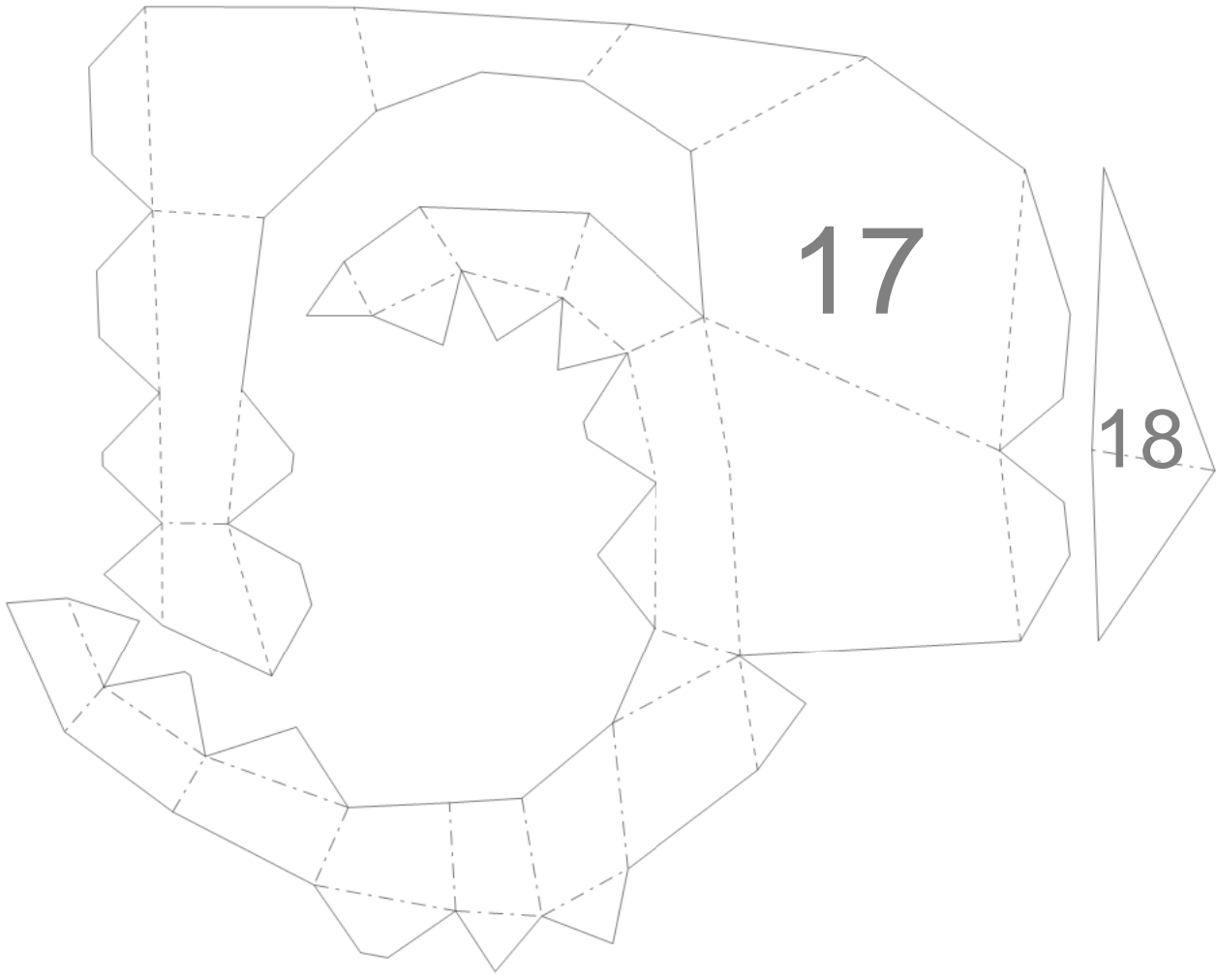
40

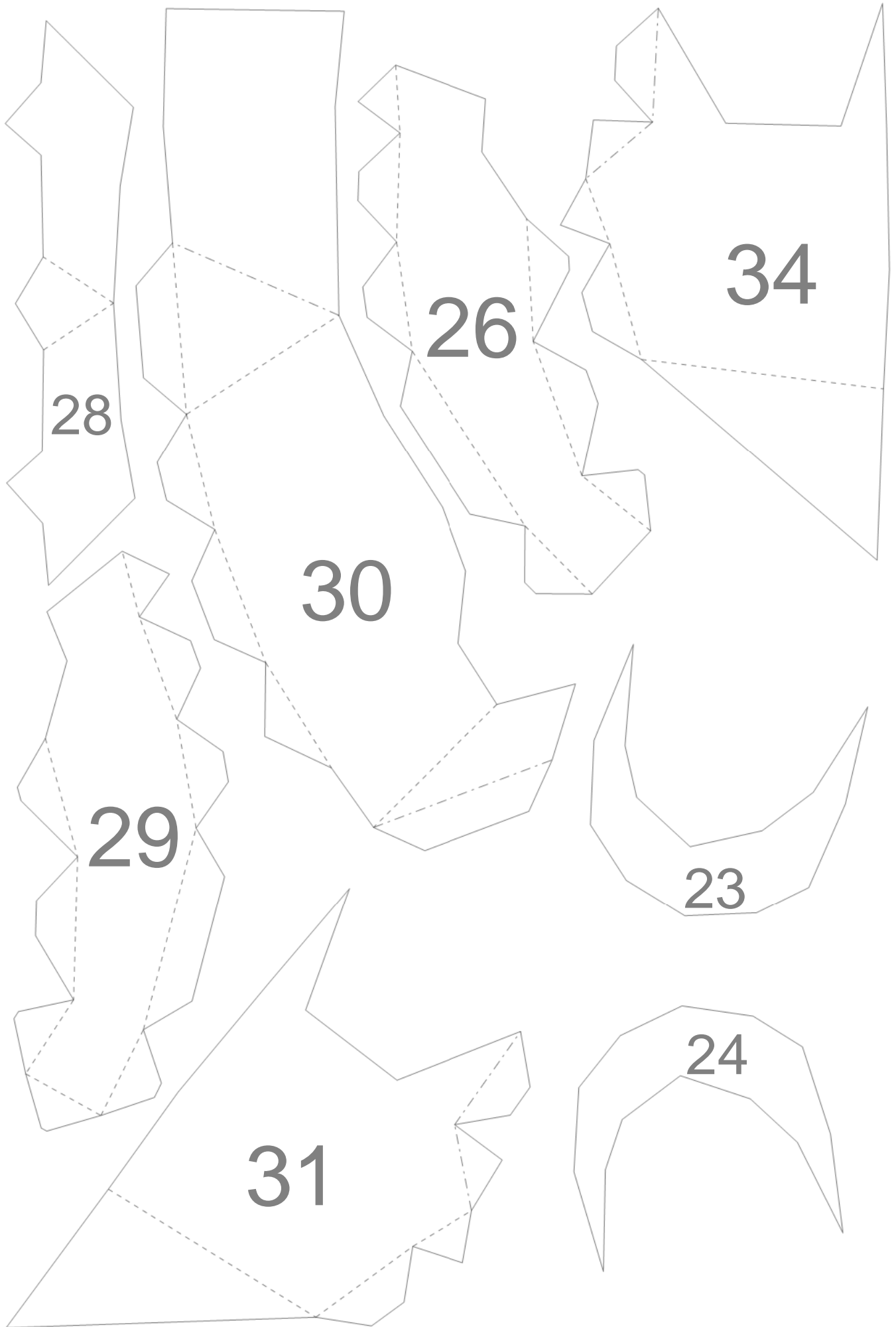
38

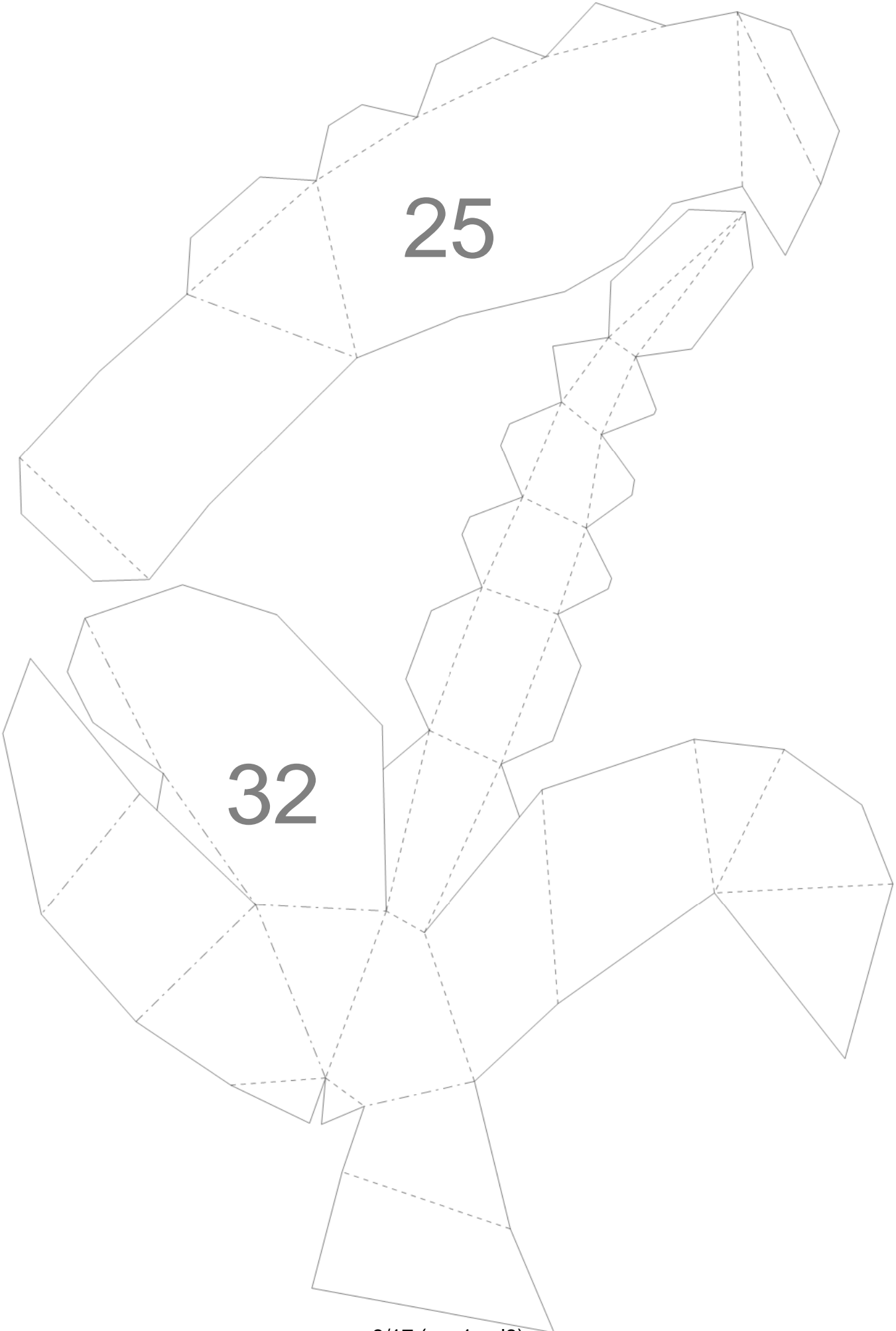
39





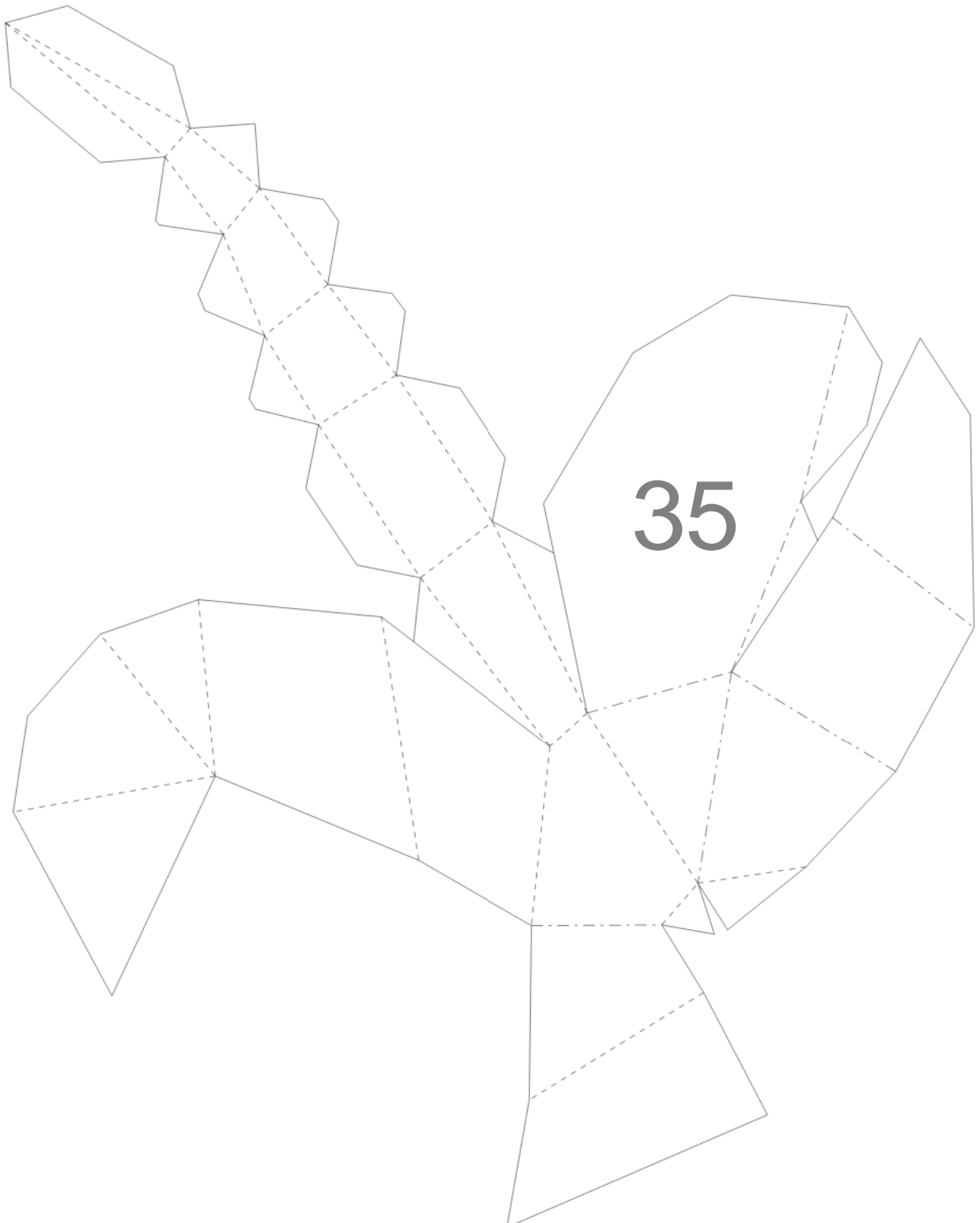


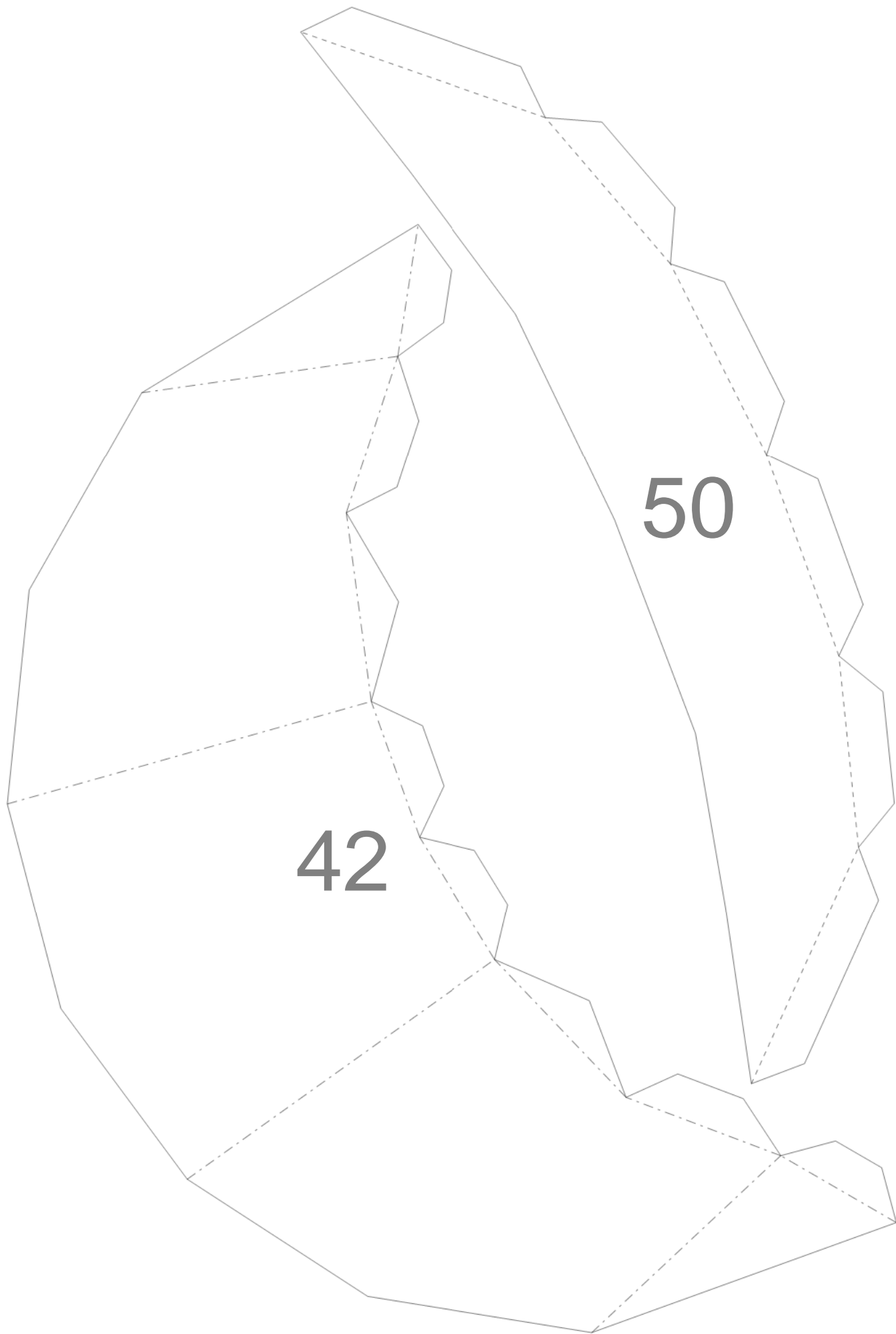


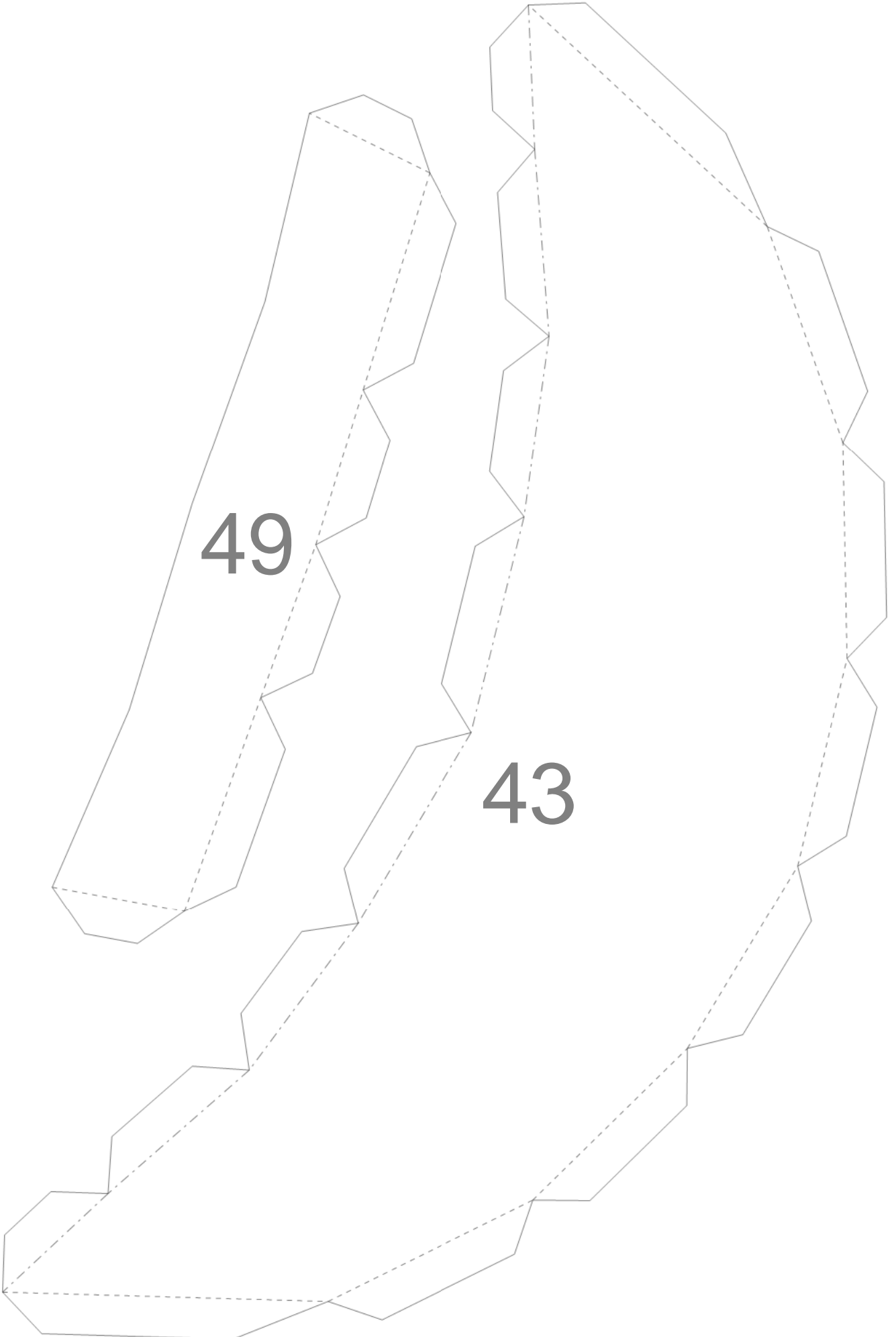


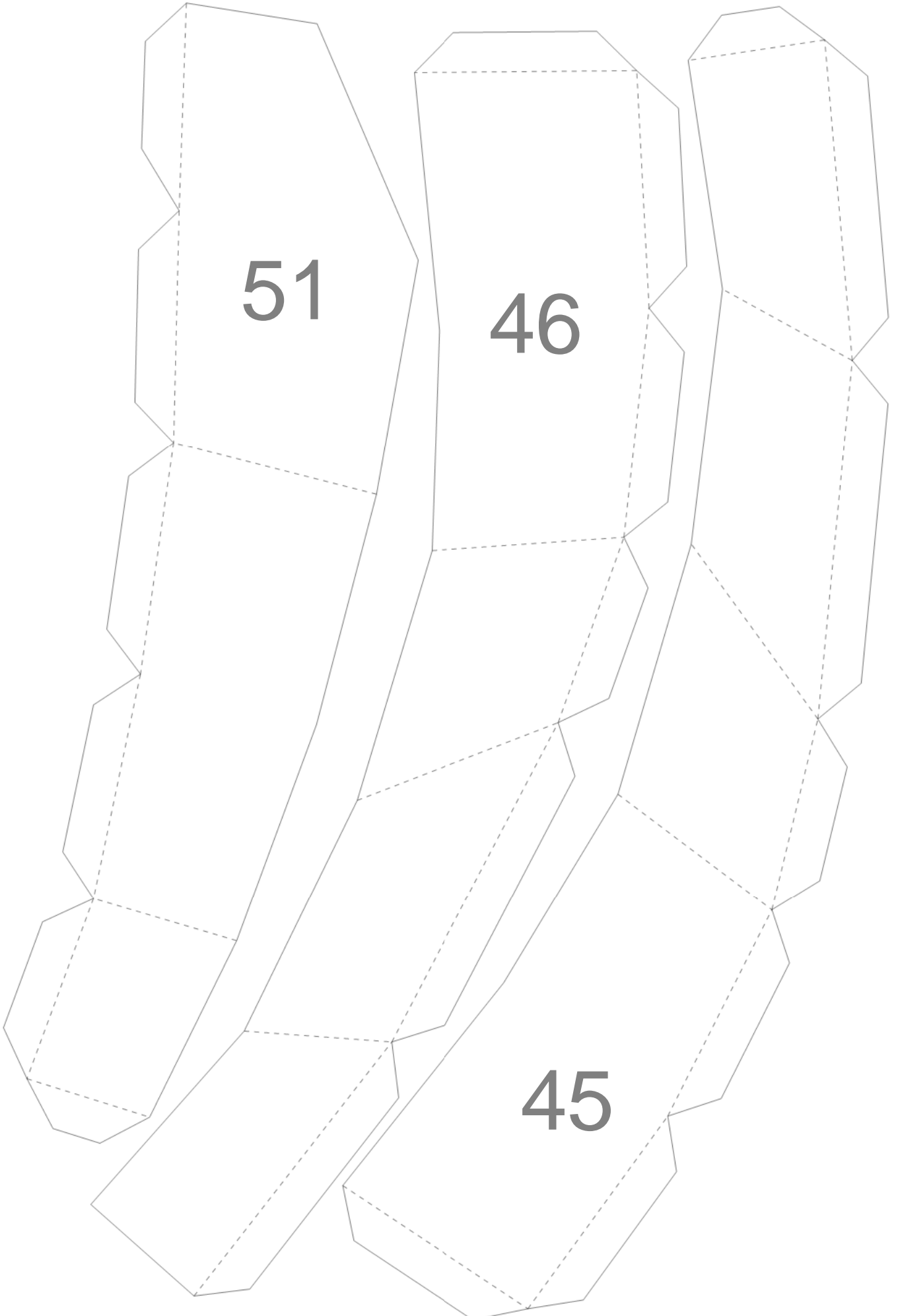
25

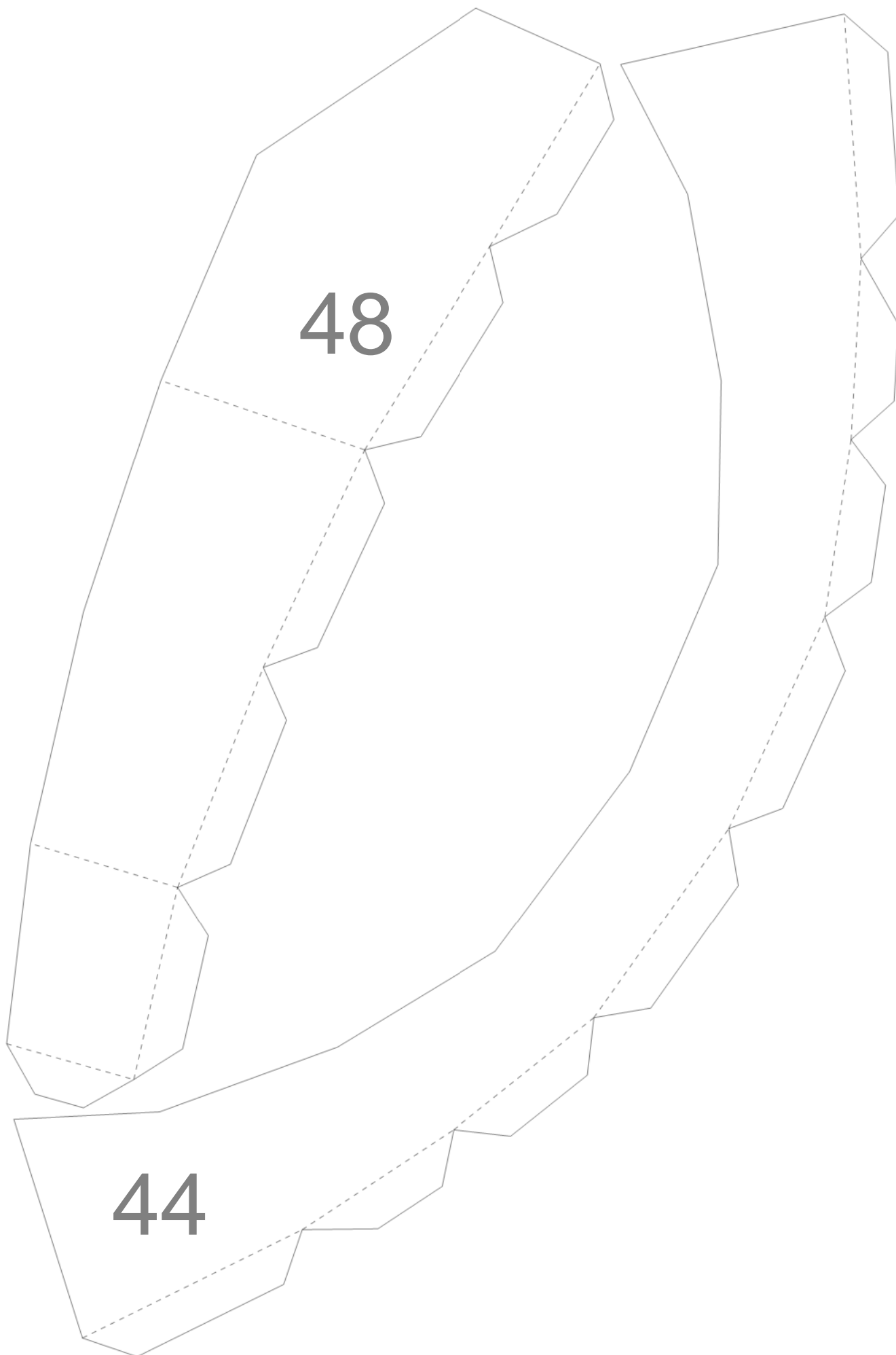
32

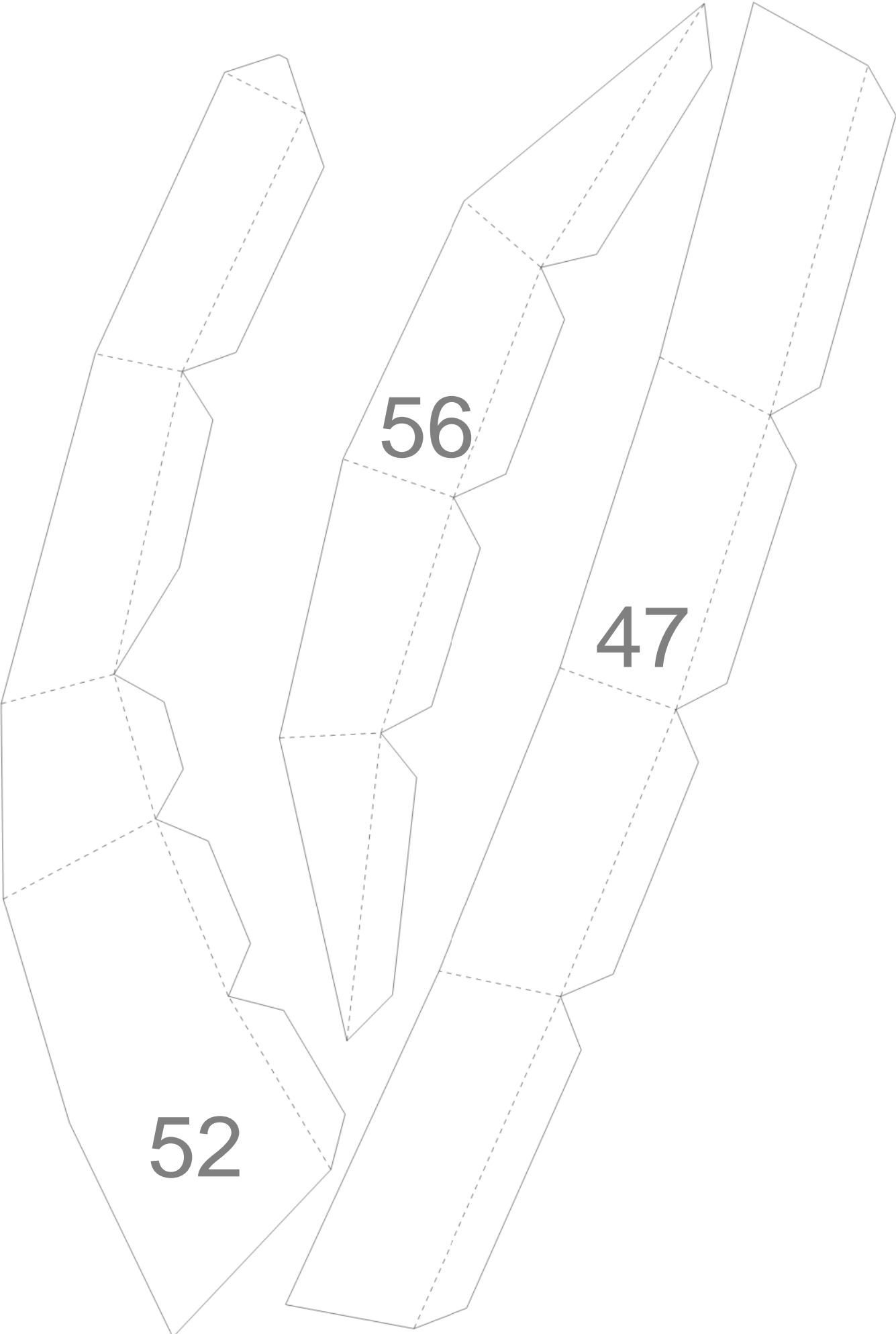


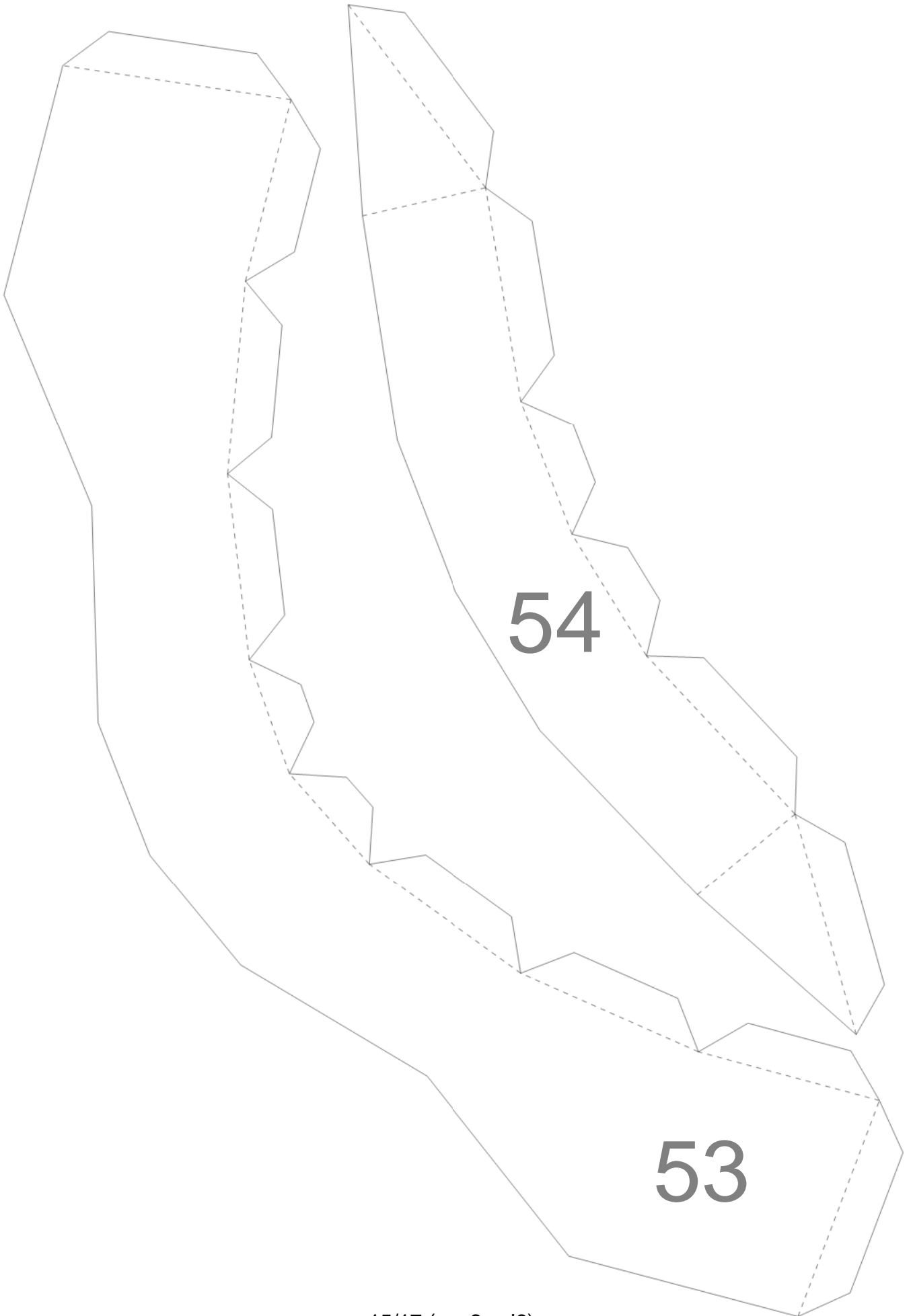












54

53

